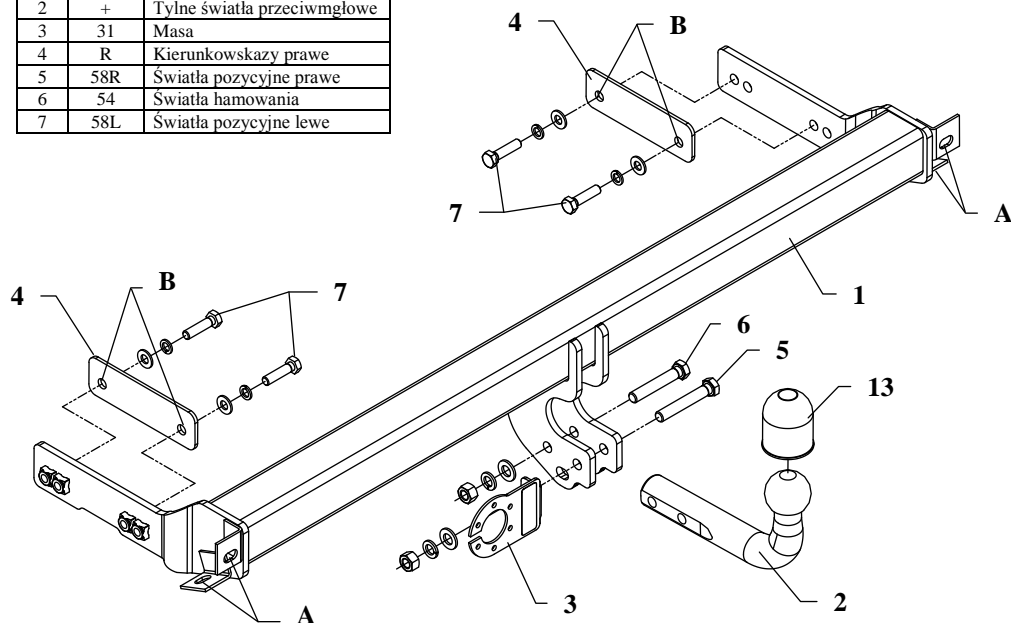


INSTRUKCJA montażu i eksploatacji zaczepu kulowego

| Oznaczenie zacisku wg | | Łączenie przewodów |
|-----------------------|-----|-----------------------------|
| ISO | PN | |
| 1 | L | Kierunkowskazy lewe |
| 2 | + | Tyłne światła przeciwmgłowe |
| 3 | 31 | Masa |
| 4 | R | Kierunkowskazy prawe |
| 5 | 58R | Światła pozycyjne prawe |
| 6 | 54 | Światła hamowania |
| 7 | 58L | Światła pozycyjne lewe |



Zaczep kulowy przeznaczony jest do zamontowania w samochodzie: **VOLKSWAGEN PASSAT, 4 drz., kombi CL (wersja 2)**, produkowanym od 03.1988r. do 09.1993r., numer katalogowy **K010**, i służy do ciągnięcia przyczep o masie całkowitej **2000 kg** i nacisku na kulę max **75 kg**.

OD PRODUCENTA

Dziękujemy za wybór produkowanego przez naszą firmę zaczepu kulowego. Jego niezawodność została potwierdzona licznymi testami oraz opiniami zadowolonych klientów. Jednakże niezawodność zaczepów kulowych jest zależna również od prawidłowego montażu oraz prawidłowej eksploatacji. Z tego powodu prosimy Państwa o staranne przeczytanie niniejszej instrukcji montażu oraz przestrzeganie zawartych wskazówek.

Hak należy zamontować w miejscach do tego celu przeznaczonych przez producenta samochodu.

Kolejność czynności przy montażu

1. W celu zamontowania zaczepu należy zdemontować zderzak, a następnie odkręcić fabryczne uchwyty mocujące po lewej i prawej stronie.
2. Od wewnętrznej strony czaszy zderzaka wyciąć otwór (wyraźne nacięcie w centralnym punkcie czaszy).
3. Zderzak przykręcić do belki głównej zaczepu (poz. 1) poprzez otwory zaczepu (poz. A) w miejsce zdemontowanych wsporników (część kulistą przełożyć poprzez wykonany otwór).
4. Tak przygotowany zderzak z zaczepem zamontować do samochodu i przykręcić poprzez nakładki (poz. 4) przyłożone w bagażniku oraz otwory (poz. B) śrubami M10x40mm (poz. 7) z wyposażenia zaczepu.
5. Przykręcić część kulistą zaczepu (poz. 2) wraz z blachą pod gniazdo (poz. 3) do zamontowanego już zaczepu śrubami M12x75mm (poz. 5) oraz M12x70mm (poz. 6) z wyposażenia.
6. Dokręcić wszystkie śruby z momentem jak pokazano w tabeli.
7. Podłączyć przewody z gniazdka 7 – bieg. do instalacji elektrycznej zgodnie z instrukcją fabryczną samochodu (zaleca się wykonanie w ASO).
8. Uzupelnąć ewentualne ubytki powłoki malarskiej zaczepu powstałe w trakcie montażu.

Zalecany moment skrecający dla śrub i nakrętek 8,8:

| | | |
|--------------------|---------------------|---------------------|
| M6 - 11 Nm | M8 - 25 Nm | M10 - 50 Nm |
| M12 - 87 Nm | M14 - 138 Nm | M16 - 210 Nm |

UWAGA

Po zamontowaniu zaczepu kulowego należy uzyskać wpis w dowodzie rejestracyjnym pojazdu na „stacji kontroli pojazdów” właściwej dla miejsca zamieszkania.

Samochód powinien być wyposażony w :

-kierunkowskazy boczne

-lusterka boczne o rozstawie co najmniej szerokości przyczepy

Sprawdzać śruby mocujące zaczepu kulowego po około 1 000 km przebiegu eksploatacji.

Kula zaczepu musi być utrzymana w czystości i konserwowana smarem stałym.

Wyposażenie zaczepu:

| | | |
|-------------------------------------|---|---|
| Poz. 1 Belka główna SZTUK: 1 | Poz. 4 Nakładka 160x48x4mm SZTUK: 2 | Poz. 9 Podkładka płaska $\phi 10,5\text{mm}$ SZTUK: 4 |
| Poz. 2 Część kulista SZTUK: 1 | Poz. 5 Śruba 8.8 B M12x75mm SZTUK: 1 | Poz. 10 Podkładka sprężysta $\phi 12,2\text{mm}$ SZTUK: 2 |
| Poz. 3 Płyta gniazda SZTUK: 1 | Poz. 6 Śruba 8.8 B M12x70mm SZTUK: 1 | Poz. 11 Podkładka sprężysta $\phi 10,2\text{mm}$ SZTUK: 4 |
| | Poz. 7 Śruba 8.8 B M10x40mm SZTUK: 4 | Poz. 12 Nakrętka 8 B M12 SZTUK: 2 |
| | Poz. 8 Podkładka płaska $\phi 13\text{mm}$ SZTUK: 2 | Poz. 13 Osłona kuli SZTUK: 1 |

KARTA GWARANCYJNA

Producent udziela gwarancji niniejszą kartą gwarancyjną na okres 24 miesięcy licząc od dnia zakupu zaczepu kulowego do samochodu:

VOLKSWAGEN PASSAT 4 drz., Kombi CL (wersja 2) produkowanego od 03.1988r. do 09.1993r.

Data produkcji Data zakupu.....

Zakres gwarancji obejmuje wyłącznie wady jakościowe wynikające z winy producenta.

Gwarancja nie obejmuje uszkodzeń zawinionych przez nabywcę, wynikających z niewłaściwego montażu, użytkowania lub konserwacji, uszkodzeń mechanicznych, normalnego zużycia podczas eksploatacji itp.

Gwarancja udzielona na zakupiony towar nie wyłącza, nie ogranicza ani nie zawiesza uprawnień kupującego wynikających z niezgodności towaru z umową.

Reklamacje należy zgłaszać w punkcie sprzedaży, składając jednocześnie kartę gwarancyjną. Usunięcie "wady" następuje po stwierdzeniu przez punkt sprzedaży wspólnie z producentem słuszności złożonej reklamacji.

Reklamacja powinna być załatwiona w ciągu 14 dni od dnia uznania reklamacji. Karta gwarancyjna jest nieważna jeżeli nie jest wypełniona i podpisana.

Data zgłoszenia reklamacji:



PPUH AUTO-HAK Sp.J.

Produkcja Zaczepów Kulowych
Henryk i Zbigniew Nejman
76-200 SŁUPSK ul. Słoneczna 16K
tel/fax (059) 8-414-414; 8-414-413
E-mail: office@autohak.com.pl
www.autohak.com.pl

Zaczep kulowy bez wyposażenia elektrycznego

Klasa: **A50-X** Nr kat. **K010**

Przeznaczony do zamontowania w samochodzie:

Producent: **VOLKSWAGEN**

Model: **PASSAT**

Typ: **4drz., Kombi CL (wersja 2)**

produkowanym od 03.1988r. do 09.1993r.

Dane techniczne:

Wartość siły **D** : **9,10 kN**

maksymalna masa przyczepy: **2000 kg**

maksymalny nacisk na kulę: **75 kg**

**Numer homologacji zgodnie z wytycznymi
regulaminu EKG/ONZ 55.01: E20-55R-01 0994**

INFORMACJA WSTĘPNA

Zaczep kulowy jest skonstruowany zgodnie z zasadami bezpieczeństwa ruchu drogowego. Zaczep kulowy jest elementem wpływającym na bezpieczeństwo jazdy i może zostać zainstalowany wyłącznie przez personel wyspecjalizowany. Niedopuszczalne jest dokonywanie jakichkolwiek zmian w konstrukcji zaczepu. Powoduje to wygaśnięcie dopuszczenia do stosowania. W przypadku obecności masy izolacyjnej lub osłony podwozia w miejscu przylegania zaczepu, należy ją usunąć. Nieosłonięte miejsca karoserii oraz wywiercone otwory należy pomalować farbą antykorozyjną.

Informacjami wiążącymi odnośnie wartości obciążeń są dane podawane przez producenta samochodu, względnie wartości maksymalnej masy przyczepy oraz maksymalnego nacisku na kulę, przy czym wartości parametrów zaczepu kulowego nie mogą być przekroczone.

Wzór do obliczania wartości siły D:

$$\frac{\text{Maks. masa przyczepy [kg]} \times \text{Maks. masa samochodu [kg]}}{\text{Maks. masa przyczepy [kg]} + \text{Maks. masa samochodu [kg]}} \times \frac{9,81}{1000} = D \text{ [kN]}$$